



SusiLIFE



SusiLIFE: Kotieläinten suojaaminen

**Mari Lyly, erikoissuunnittelija
Mikko Jokinen, suunnittelija**

Suomen riistakeskus

30.8.2022, Villa Meribjörkö

Riistakeskuksen kolmen hankesuunnittelijan työnkuva



Vahinkojen ennaltaehkäisy



DNA-näytekeräys ja seuranta



Vuorovaikutus ja yhteistyö sosiaalueilla



Viestintä



Poliisin ja erätarkastajan partio Itä-Suomessa



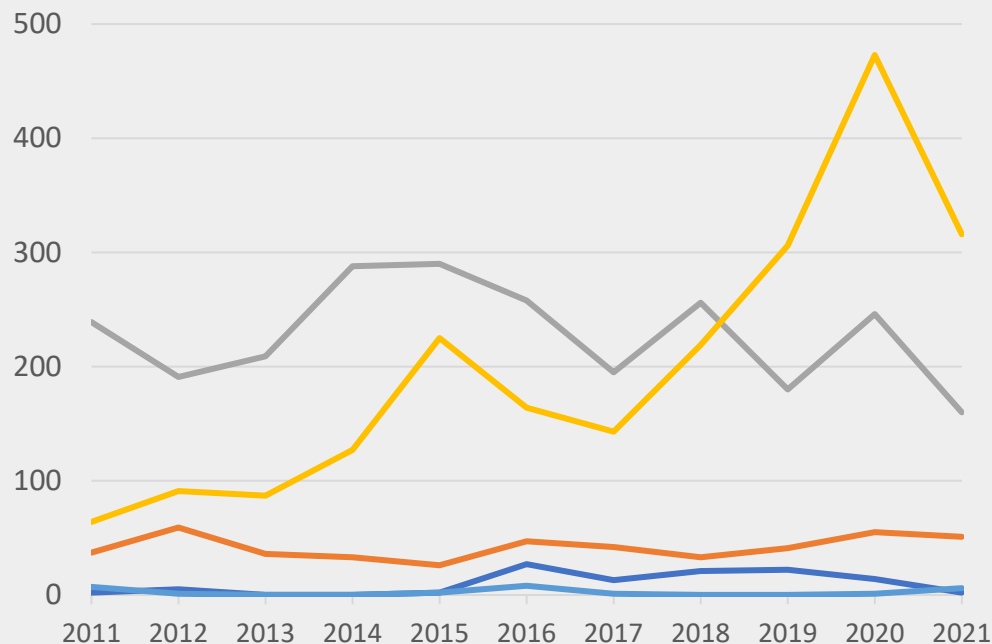
Mallinnustyökalut suden kannanhoitoon



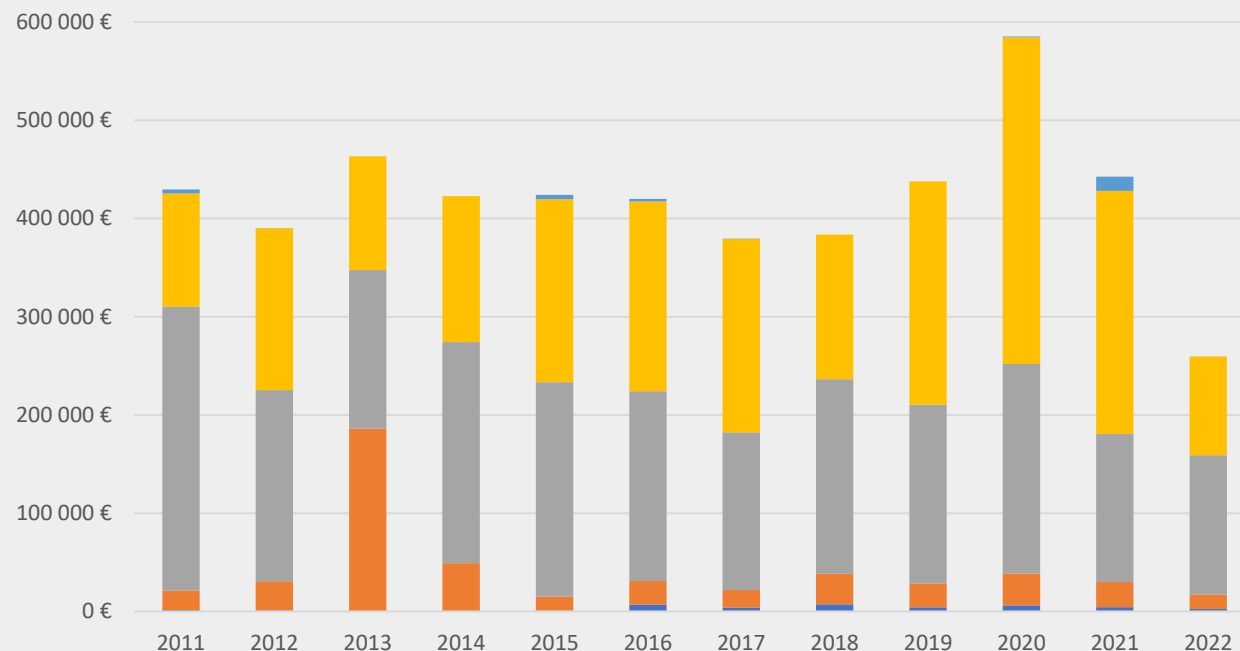
Miksi vahinkojen ennaltaehkäisy on tärkeää?

Suurpetojen aiheuttamat kotieläinvahingot vuositasolla (pl. poro)

Korvatut kotieläimet (kpl) petolajeittain

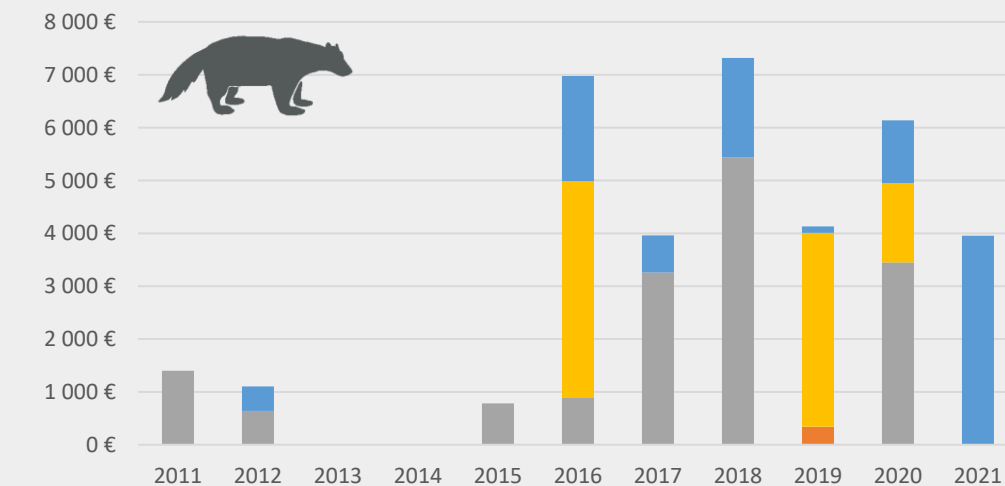
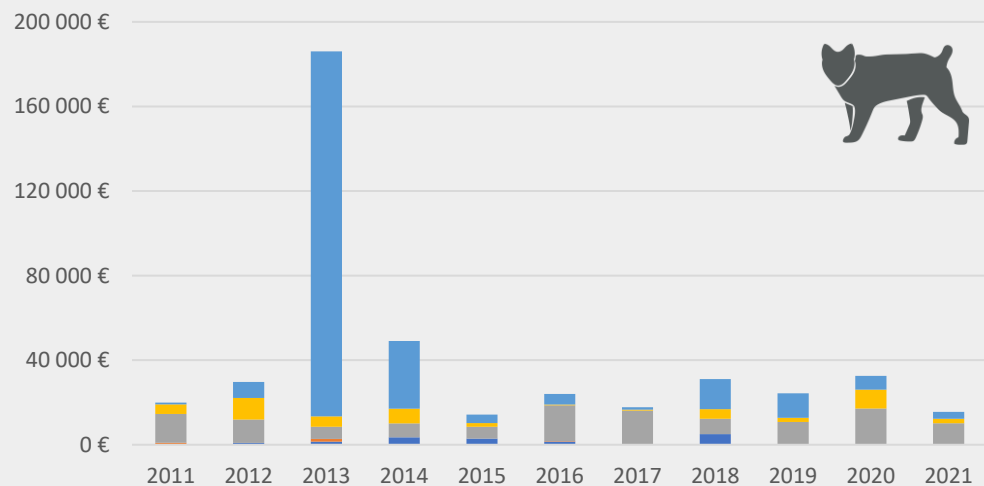
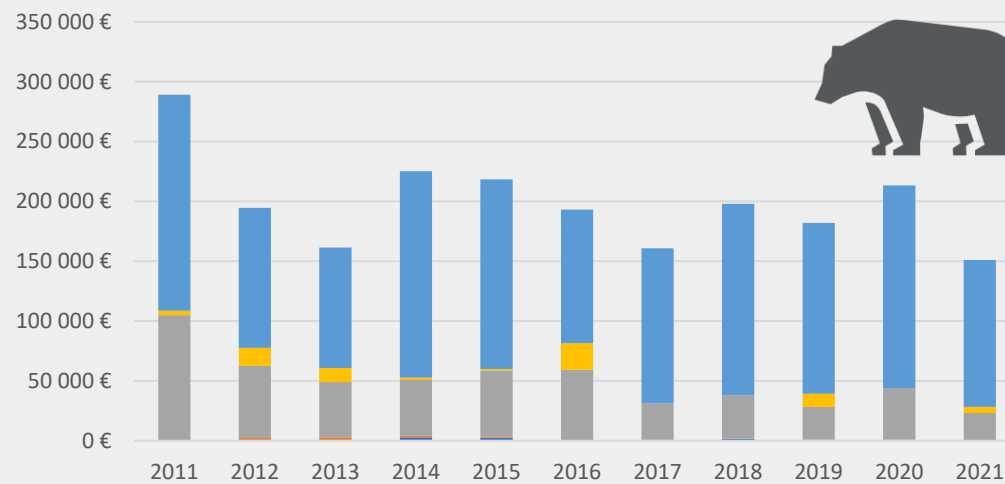
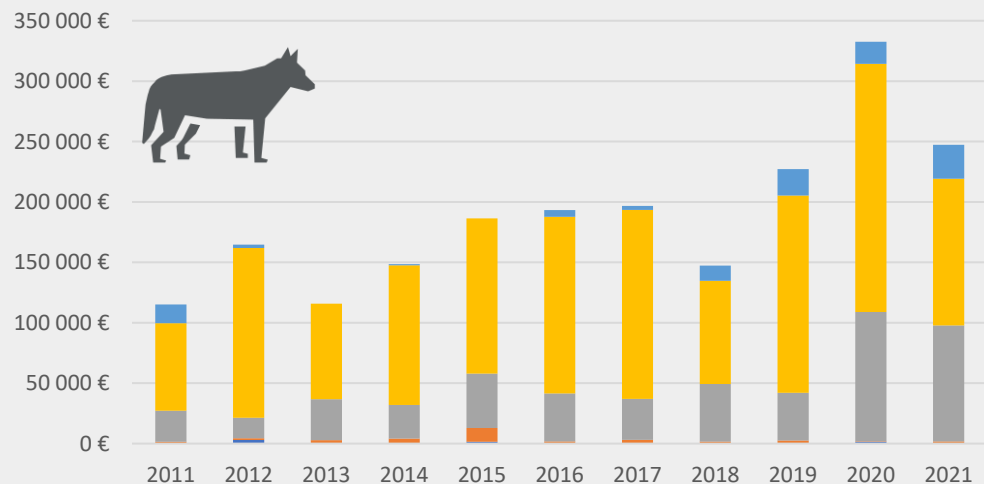


Maksetut korvaussummat petolajeittain



■ Ahma ■ Ilves ■ Karhu ■ Susi ■ Tunnistamaton suurpeto

Petovahingoista maksetut korvaukset



- Muut
- Koira
- Lammas
- Nauta
- Hevonen

2.9.2022

susilife.fi

Lähde: Riistavahinkorekisteri, 26.8.2022

Vahinkojen ennaltaehkäisytyö SusiLIFE-hankkeessa



- Tuetaan kotieläintiloja vahinkojen ennaltaehkäisyssä
 - Yhteydenotot etenkin riskialueille (ennakoivaa, pohjaa riskikartoitukseen) → tarjotaan apua suojauksen suunnitteluun sekä laitteita ja materiaaleja toteutukseen.
 - Akuuteissa tilanteissa (peto liikkuu tilalla) ja vahinkojen sattuessa pyritään kiireellisellä aikataululla tilavierailuun.
- Testataan eri suojauskeinoja → kokemukset kootaan e-oppaaksi @www.susilife.fi.
- Jaetaan tietoa hankkeen ja sidosryhmien tilaisuuksissa ja suorien asiakaskontaktien kautta.



Vahinkojen ennaltaehkäisy – tähänastinen hanketyö lukuina



SusiLIFE

- Kontaktoitu noin 90 eläintilaa, tilakäyntejä jo yli 150.
- Petoaitaa tai parannustarvikkeita toimitettu 67 km matkalle, 39 tilalle.
- Yli 1 000 muuta asiakaskontaktia (DNA-keräys, koiravahingot, media, huolestuneet kansalaiset jne.).
- Hankittu paljon välineistöä lainattavaksi tiloille: 90 kameraa, 38 GPS-pantaa, 111 valokarkotetta, 60 äänikarkotetta (osassa myös valo), 9 ilmanpaine-karkotinta, 7,5 km kevyttä sähköverkkoaitaa, 700 m vesistöaitaa, 3 km lippusiimaa.
- Julkaistu eläinomistajien käyttöön vahinkojen ennaltaehkäisyn opas (ensiversio sähköisenä hankkeen verkkosivuilla) sekä suojausmenetelmiä esittelevä video.





Käytössä olevia suojausmenetelmiä 1

PETOAITA

- Pitkäaikainen ratkaisu
- Antaa suojan kaikkia suurpetoja vastaan
- Vaatii pystytykseen ja kunnossapitoon työpanosta

SÄHKÖVERKKOAITA

- Nopea pystytys
- Käytetty vahinkokohteilla lampaiden väliaikaisena suojana



Käytössä olevia suojausmenetelmiä 2



RIISTA- JA VALVONTAKAMERAT

- Burrell-riistakameroita ja Reolink-valvontakameroita
- Kamera aktivoituu liikkeestä → kuva tilalliselle puhelimeen
- Jos peto laitumella, tilallinen pääsee heti puuttumaan tilanteeseen → Vaatii reagointia
- Saatu hyviä kokemuksia!



BURREL #01 M 08/07/2022 10:38:49 018°C

Käytössä olevia suojausmenetelmiä 3

ÄÄNI- JA VALOKARKOTTIMET

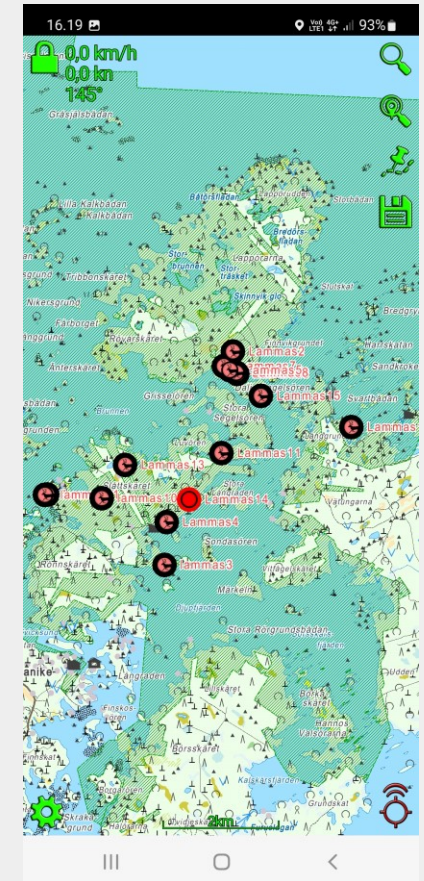
- Teho perustuu erilaisiin pelotevaikutuksiin
- Hankkeessa testattu erilaisia valo- ja äänikarkottimia
 - Äänivalokarkottimia käytetään susihavaintojen lisääntyessä laidunalueen tai tilan läheisyydessä
 - Karkotinlaite asetetaan suden oletetulle kulkureitille
- Äänettömät valokarkottimet aloittavat toiminnan automaattisesti hämärän aikaan.



Käytössä olevia suojausmenetelmiä 4

GPS-PANNAT

- Hankkeella käytössä kolmea erilaista GPS-pantaa
- Hyödyt GPS-pantojen käytöstä saadaan suurilla maisemanhoitolaitumilla
 - Pystytään paikallistamaan eläimet
 - Havainnoimaan eläinten liikehdintää ja reagoimaan poikkeamiin
 - Osassa pantamalleja “kuolinkello”-toiminto, joka ilmoittaa pannan liikkumattomuudesta



Käytössä olevia suojausmenetelmiä 5

SCAREMAN

- Ilmalla täyttyvä pelotin. Yhdistyy ihmishahmo, valo ja ääni (sireeni).
- Toiminta-aikaa voidaan ohjailla ajastimella. Sijoitetaan petojen kulkureiteille laidunalueen läheisyyteen. Laiduntavien eläinten reagointia pelottimeen tulee tarkkailla käyttöönoton yhteydessä.
- Vain lyhytaikaiseen käyttöön. Esimerkiksi vahinkotapauksen jälkeen estämään mahdollista seuraavaa vahinkoa.



Björköbyn saaristoalue



- Laiduntavat lampaat luonnonhoitotyössä vaikeakulkuisessa saaristossa
- Alueella havaintoja suurpedoista
 - Ei mahdollista rakentaa petoaitaa
- Riista- ja valvontakameroita saaristossa yhteensä noin 20 kpl
- Lampailla 15 kpl GPS-pantoja
 - Pantojen avulla pystytty paikallistamaan lampaat ja havainnoimaan niiden liikehdintää
- Aktiivisia vahinkoa ennaltaestäviä toimenpiteitä tehty
 - Saarissa käyty mahdollisuuksien mukaan, ihmisen hajua, koiran hajua, hajusteita ripustettu puihin



Toteuttajat



Rahoittajat



Maa- ja metsätalousministeriö
Jord- och skogsbruksministeriet
Ministry of Agriculture and Forestry



Ympäristöministeriö
Miljöministeriet
Ministry of the Environment





SusiLIFE

www.susilife.fi

susilife@luke.fi

 [@LIFEborealWOLF](https://www.facebook.com/LIFEborealWOLF)

 [@LIFEborealWOLF](https://twitter.com/LIFEborealWOLF)