



SusiLIFE



**Mistä hankkeessa on
kyse?**

Iina Ala-Kurikka

Viestintäkoordinaattori

Mihin hanketta tarvitaan?



Ihmisen kanssa samoilla alueilla liikkuva susi aiheuttaa huolta, pelkoa ja joskus koira- ja kotieläinvahinkoja.

Susi on määritelty Suomessa uhanalaiseksi, eikä sen kanta ole suotuisalla suojelutasolla.

Suotuisan suojelutason saavuttaminen on haastavaa, jos kansalaiset eivät koe pärjäävänsä suden kanssa.



SusiLIFE...

1. vähentää suden läsnäoloon liittyviä negatiivisia vaikutuksia, kuten pelkoa, huolta ja koira- tai kotieläinvahinkoja.
2. lisää suden hyväksyttävyyttä yhteiskunnassa.
3. kehittää työkaluja kannanhoitoon, kuten susien laittoman tappamisen ehkäisemiseen.



**Vahinkojen
ennaltaehkäisy**



**DNA-näytekeräys ja
seuranta**



**Vuorovaikutus ja yhteistyö
susialueilla**



Viestintä



**Poliisin ja erätarkastajan
partio Itä-Suomessa**



**Mallinnustyökalut suden
kannanhoitoon**

Toteuttajat



Rahoittajat



Maa- ja metsätalousministeriö
Jord- och skogsbruksministeriet
Ministry of Agriculture and Forestry



Ympäristöministeriö
Miljöministeriet
Ministry of the Environment



MTK ry rahoittaa kotieläinten
suojaamista ja vahinkojen
ennaltaehkäisyä koskevia toimenpiteitä.



Susilife

www.susilife.fi

susilife@luke.fi

 [@LIFEborealWOLF](https://www.facebook.com/LIFEborealWOLF)

 [@LIFEborealWOLF](https://twitter.com/LIFEborealWOLF)

Koiravahingot ja haasteet

Haasteet koirien suojauksessa



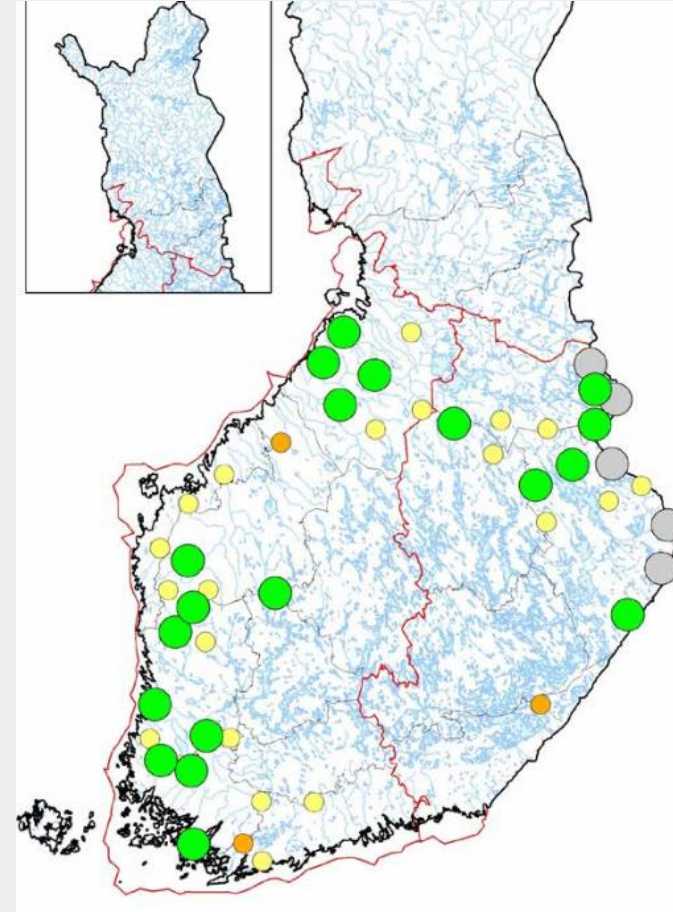
- **Metsästyskoirakulttuuri**
 - **Kaukana isännästä työskentelevät koirat**
 - **Koirat sitkeitä**
- **Ei reaaliaikaista tietoa susien sijainnista**
- **Lumirajan siirtyminen pohjoisemmaksi**
- **EU:n ulkoraja (Itä-Suomi)**



Miksi koiravahinkoja tapahtuu



- **Reviirikäyttäytyminen**
 - **Kilpailijan eliminointi reviiriltä**
 - **Laumat**
- **Ravinnon hankinta**
 - **Laumoista erillään elävät sudet**
 - **Saaliina pihakoirat**



Koiravahingot 2016-2020

- Painottuvat Itä-Suomeen
- Hakemuksia 183 kpl,
korvattu 175 kpl
- Korvaussumma n. 600 000 e
- Syksyllä eniten



Koiravahingon korvaus



- **Maastokatselmus**
 - **Maaseutuelinkeinoviranomainen, riistanhoitoyhdistys**
- **Koiran korvausarvoon vaikuttavia seikkoja**
 - **pennun hankintahinnasta**
 - **perusarvoa korottavista seikoista kuten koulutuksesta**
 - **luonne- ja terveystesteistä sekä näyttelytuloksista.**





Susilife

www.susilife.fi

susilife@luke.fi

 [@LIFEborealWOLF](https://www.facebook.com/LIFEborealWOLF)

 [@LIFEborealWOLF](https://twitter.com/LIFEborealWOLF)



SusiLIFE



Nykyiset metsästyskoirien suojauskeinot

Mari Tikkinen

SusiLIFE

(10/2019 – 09/2025)

Suojauskeinot voi jakaa kahteen ryhmään:

- **Mekaaniset suojauskeinot**
 - Suojaliivi, susikello, karkotteet, tutkapanta
- **Susien läsnäolon tunnistaminen ja siihen reagointi**
 - Riistaseuranta.fi –palvelu, whatsapp-ryhmät, facebook-ryhmät, susien jättämien merkkien tarkkailu alueella, koiran tunteminen ja koulutus



Susiliivi

- Koiran päälle puettava suojaliivi, jonka tarkoitus suojata koira vammoilta suden hyökätessä
- Toimintaperiaate perustuu mekaaniseen suojaan, karkotusvaikutukseen tai näiden yhdistelmään
- Valmistusmateriaali esim. kevlar, mithril
- Selkään voi joissain malleissa liittää piikikään selkäkappaleen, joka estää purentaotteen saamista koirasta



Susiliivi

- Karkotuksessa testattu ainakin sähköä ja chiliä (kapsaiini) yhdistettynä liiviin
- Esim. sähköliivin teho perustuu sähköiskun tuottamaan yllätykseen ja sitä kautta suden karkotusvaikutukseen
- Suomessa ei laajamittaista käyttöä/testausta
- Ruotsissa testattu enemmän, lähinnä liivin vaikutusta koiraan

Ultrakevyt Kevlar[®]



- Eränetti 179,9€
- 3 kerrosta
- 518g

Dogtech Protector Pro



- Eräkellari 439€
- Susipiikit selkään
- Irrotettavat kevlarkerrokset
- 700-1000g
- Vakuutusedut Ruotsissa

Mithril



- 480-608€
- Mittatilaustuote
- 300-900g
- www.mithrilpro.com
- Vakuutusedut Ruotsissa

Kevlar- suojaliivi



- 229€
- 8 kerrosta
- ~600g
- www.retkitukku.fi



Susikello



- Koiran pantaan tai liiviin kiinnitettäviä messinkisiä kelloja
- suojaustehon oletetaan perustuvan karkotusvaikutukseen;
 - Metallinen ääni toimii sudelle merkinä ihmisen läsnäolosta tai
 - Merkitsee sudelle mahdollista vaaraa, koska ei kuulu normaaliin metsän äänimaailmaan
- Sudelle tarvittaessa aikaa ja mahdollisuus väistää kellollista koiraakin silloinkin, kun koira lähestyy sitä tuulen alta.
- Alunperin Venäjältä ja Pohjois-Amerikasta
- Testattu laajamittaisesti Ruotsissa, tutkimustuloksia ei ole
- Suomessa testattu 2014-2016



Tutkapanta

- Näyttää koiran liikkeit ja ennen kaikkea helpottaa koiran saamista pois metsästä / kytkemistä
- Äänimerkin antavia pantoja → Omistaja voi äänimerkillä kutsua koiran pois metsästä
- Koiran liikkeistä/liikkumisesta voidaan myös tehdä tutkapannan avulla tulkintoja siitä, onko koira kohdannut suden
- Jos koira joutuu hyökkäyksen kohteeksi, omistaja löytää koiran

Muita keinoja

- Koiriin hajustetta (saippua, hajuvesi, deodorantti) tai vilkkuvaloja
- Ongelma, että mitään menetelmää ei ole laajamittaisesti testattu eikä lähdetty laajasti kehittämään
- Ei voida todeta minkään menetelmän todellista suojaustehoa
- Mikään ei anna 100 % suojaa



Susien läsnäolon tunnistaminen



- Ehkä kaikista tärkein suoja koiralle on koiran ohjaajan toiminta
- Suden jälkien etsiminen ennen metsästystä
- Muiden merkkien etsiminen (ulosteet, haaskat, makuut)
- Riistakameroiden hyväksikäyttö

→ ***Pelkkä tietoisuus ei riitä, vaan tiedon täytyy levitä***

- Whatsapp-ryhmät
- Facebook-ryhmät

→ ***...ja siihen täytyy reagoida, esim. vaihtamalla aluetta***

METSÄSTYSKOIRAN KOULUTUSOPAS

Tuomo Karsikas



Susien läsnäolon tunnistaminen



- Koiran ohjaaja tietää riskipaikat, mm. aiemmat hyökkäyspaikat, pesäalueet, reviirin rajavyöhykkeet
 - Niin kotieläin- kuin koiravahingoissa hyökkäyspaikka usein sama
- Koiran ohjaaja tuntee koiran
 - Miten koira reagoi suden hajulla
 - Miten koira käyttäytyy kohdatessaan suden
- Koiran koulutus
 - Tulee luokse kutsusta, eli koiran saa pois metsästä halutessaan
 - Koulutus tulemaan luokse, jos suden haju tulee metsässä vastaan?



Kuva: Luke

Susien läsnäolon tunnistaminen

- Riistahavainnot.fi –palvelu näyttää pannoitettujen susien liikkeitä 5 km x 5 km ruuduilla
- Palvelu käyttöön 2013
- Vuonna 2014 susia ei saatu pannoitettua, palvelu ei käytössä
- Myös metsästyskaudella 2020/2021 palvelu ei ole käytössä
- Korvaava palvelu, joka näyttäisi susihavainnot?



SusiLIFE

www.susilife.fi

susilife@luke.fi

 [@LIFEborealWOLF](https://www.facebook.com/LIFEborealWOLF)

 [@LIFEborealWOLF](https://twitter.com/LIFEborealWOLF)



SusiLIFE



Metsästyskoirien turvallisuuden edistäminen

Markkinakartoitus 29.5.2020

Suomen riistakeskus



- Suomen riistakeskus on riistahallintolailla (158/2011) perustettu itsenäinen julkisoikeudellinen laitos, jonka toimialueena on koko maa lukuun ottamatta Ahvenanmaan maakuntaa
- Suomen riistakeskuksen tehtäviin kuuluu muun muassa kestävän riistatalouden edistäminen, riistanhoitoyhdistysten toiminnan tukeminen, riistapolitiikan toimeenpanosta huolehtiminen sekä sille määrättyjen julkisten hallintotehtävien hoitaminen.

Kynnysarvot



- Hankintalain 25 §:ssä mainittu kansallisen hankinnan kynnysarvo on 60 000 euroa ilman arvon lisäveroa
- EU-kynnysarvo riistakeskuksen osalta on tämän vuoden alusta 207 000 euroa ilman arvon lisäveroa
- Tämä hankinta toteutetaan kansallisen kynnysarvon ylittävänä ja EU-kynnysarvon alittava ns. kansallisena hankintana.
- Noudatetaan periaatetta, jonka mukaan hankintayksikön on kohdeltava hankintamenettelyn osallistujia ja muita toimittajia tasapuolisesti ja syrjimättömästi sekä toimittava avoimesti ja suhteellisuuden vaatimukset huomioon ottaen.

Hankintamenettely



- Hankintalain mukaan hankintayksikön on kuvattava käyttämänsä hankintamenettely hankintailmoituksessa tai tarjouspyynnössä.
- Tämä hankinta tullaan toteuttamaan noudattaen menettelyä, joka on jossain määrin samankaltainen kuin hankintalain 38-39 §:n tarkoittama innovaatiokumppanuus.
- Toisaalta neuvottelumenettelyn kaltainen

Hankintamenettelyn kulku



- Markkinavuoropuhelu 29.5.2020
- Hankintailmoituksen julkaiseminen; tavoitteena 12.6.2020 tai myöhempi ajankohta. Joko pyyntö osallistumishakemusten jättämiseen neuvottelumenettelyyn tai pyyntö alustavan tarjouksen jättämiseen
- Ratkaistaan markkinavuoropuhelun jälkeen
- Osallistumishakemusmenettely on monivaiheisempi ja raskaampi, pääkohdittain seuraava:

Osallistumishakemusmenettely



- Hankintailmoituksen julkaiseminen; tavoitteena kesäkuu 2020
- Osallistumishakemukseen liittyvät kysymykset
- Riistakeskus julkaisee vastaukset em. kysymyksiin
- Osallistumishakemusten jättöaika; tavoite 31.8.2020
- Tarjoajien valinta neuvottelumenettelyyn
- Neuvottelukutsun ja siihen liittyvien asiakirjojen lähettäminen tarjoajille sekä alustavien tarjousten pyytäminen; tavoite syyskuun puoliväli
- Alustavien tarjousten vastaanottaminen; tavoite lokakuun alku

Neuvotteluvaihe



- Neuvottelut, joiden jälkeen lopullisen tarjouspyynnön lähettäminen tarjoajille; marraskuun alku
- Tarjouspyyntöön liittyvät kysymykset
- Vastaukset tarjouspyyntöön liittyviin kysymyksiin
- Tarjousten jättäminen; tavoite marraskuu loppupuoli
- Tarjousten tarkastaminen ja vertailu
- Hankintapäätös (päätös kumppanin valinnasta) ja päätöksestä ilmoittaminen; tavoite marraskuun loppupuoli
- Kumppanuussopimuksen allekirjoitus; tavoite joulukuu

Kehittämisvaihe



- Kehittämisvaihe
- Hankintayksikkö tekee sopimuksen kehittämissaiheen lopputuloksen hankinnasta; tavoite joulukuu 2020
- Kehittämissaiheen tavoitteena on innovatiivisen tavaran tai palvelun kehittäminen
- Kehittämissaihe voi sisältää välitavoitteita
- Tavoite; tuote tai palvelu valmis viimeistään vuonna 2024