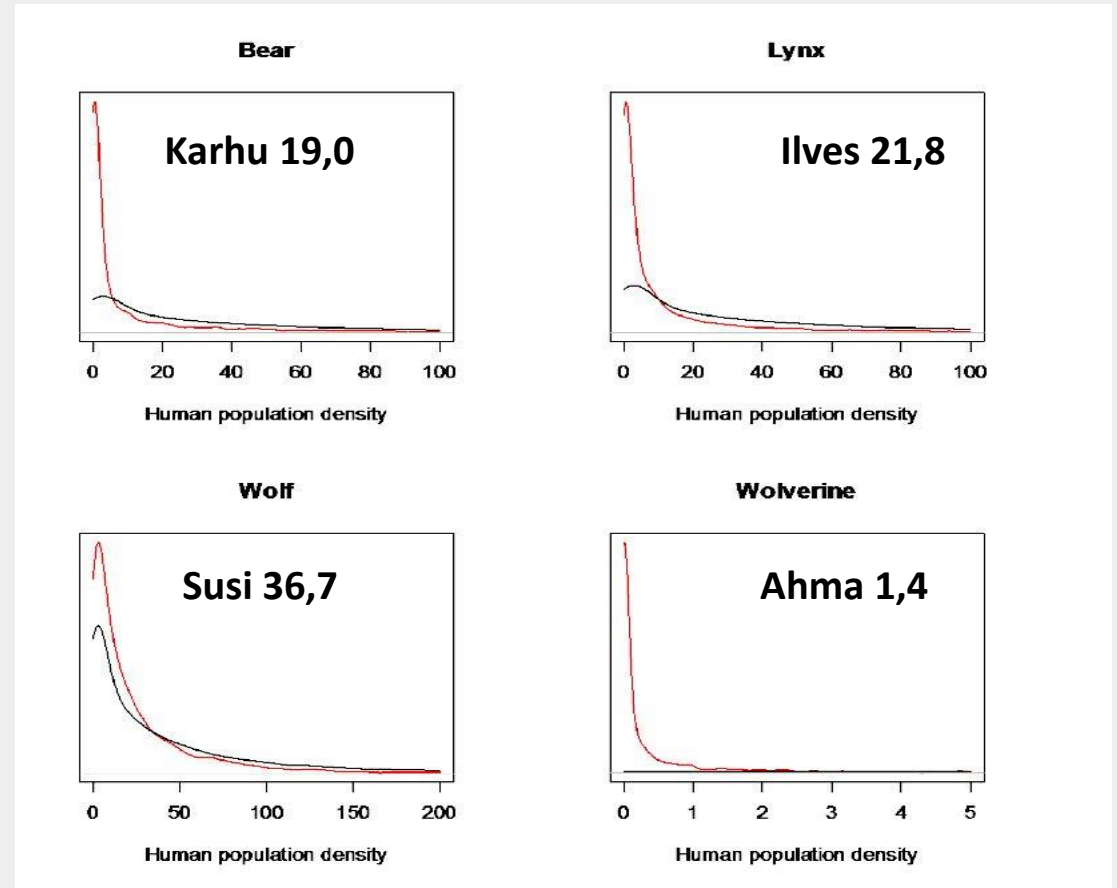
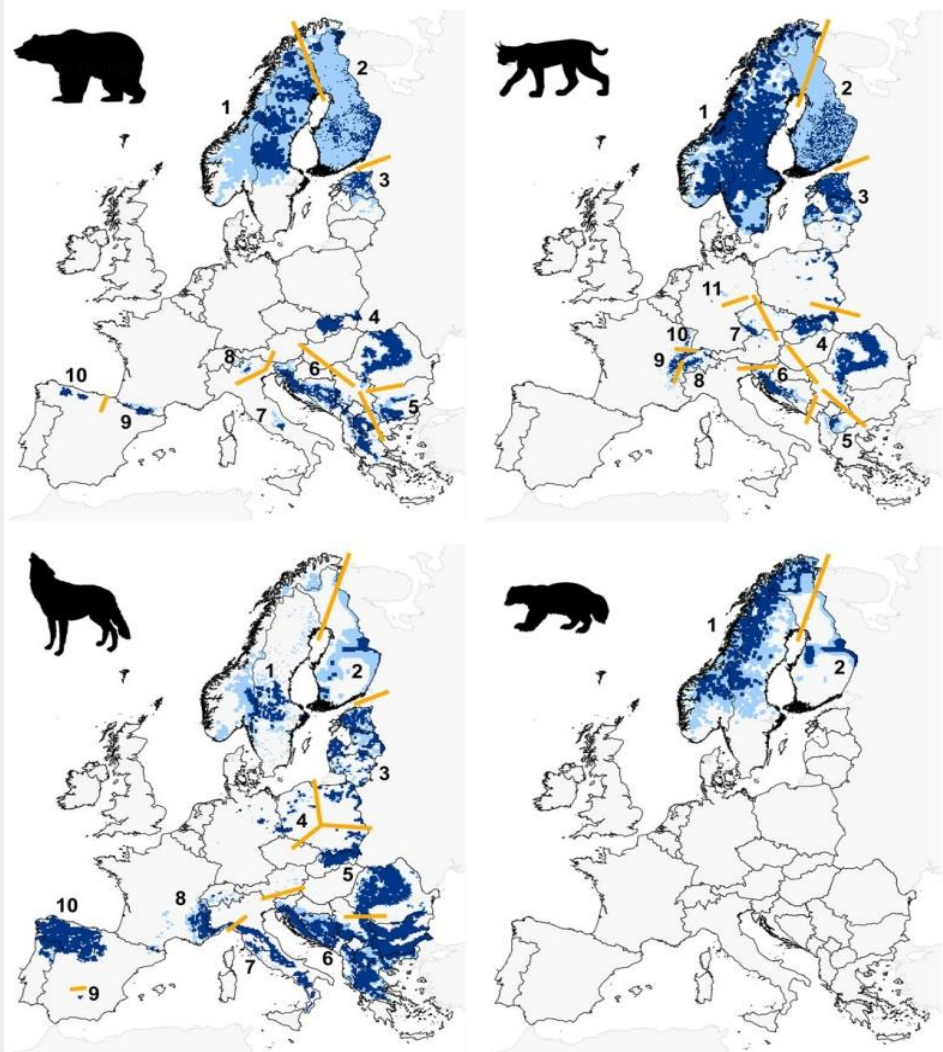


Miksi susi tulee pihaan?



Kuvat: Lennart Johanson

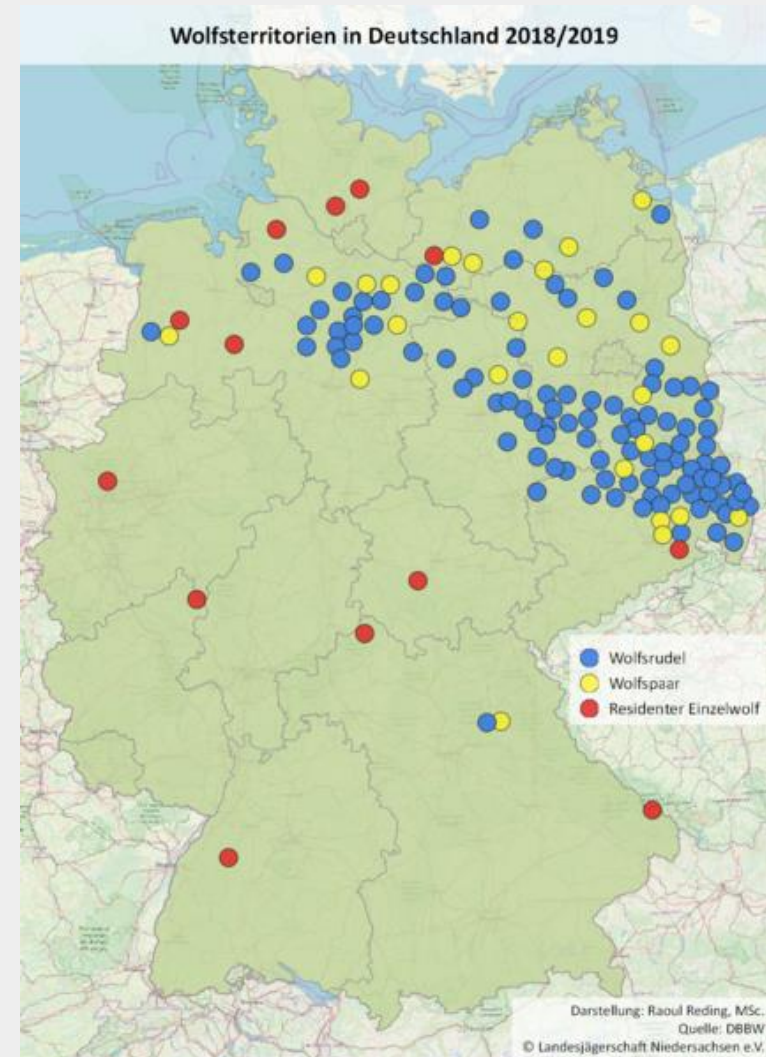
Suurpedot Euroopassa 2011 ja ihmisasutuksen tiheys suurpetojen vakiintuneella esiintymisalueella



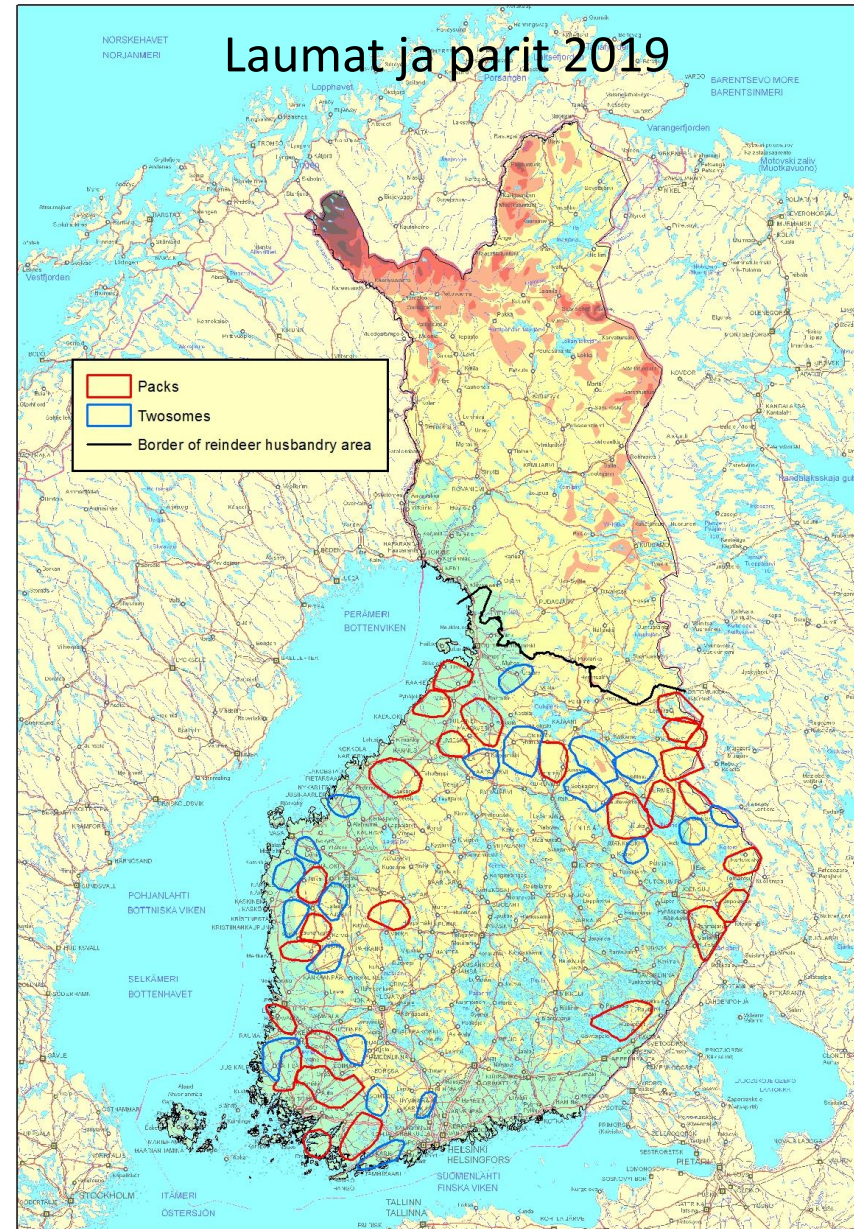
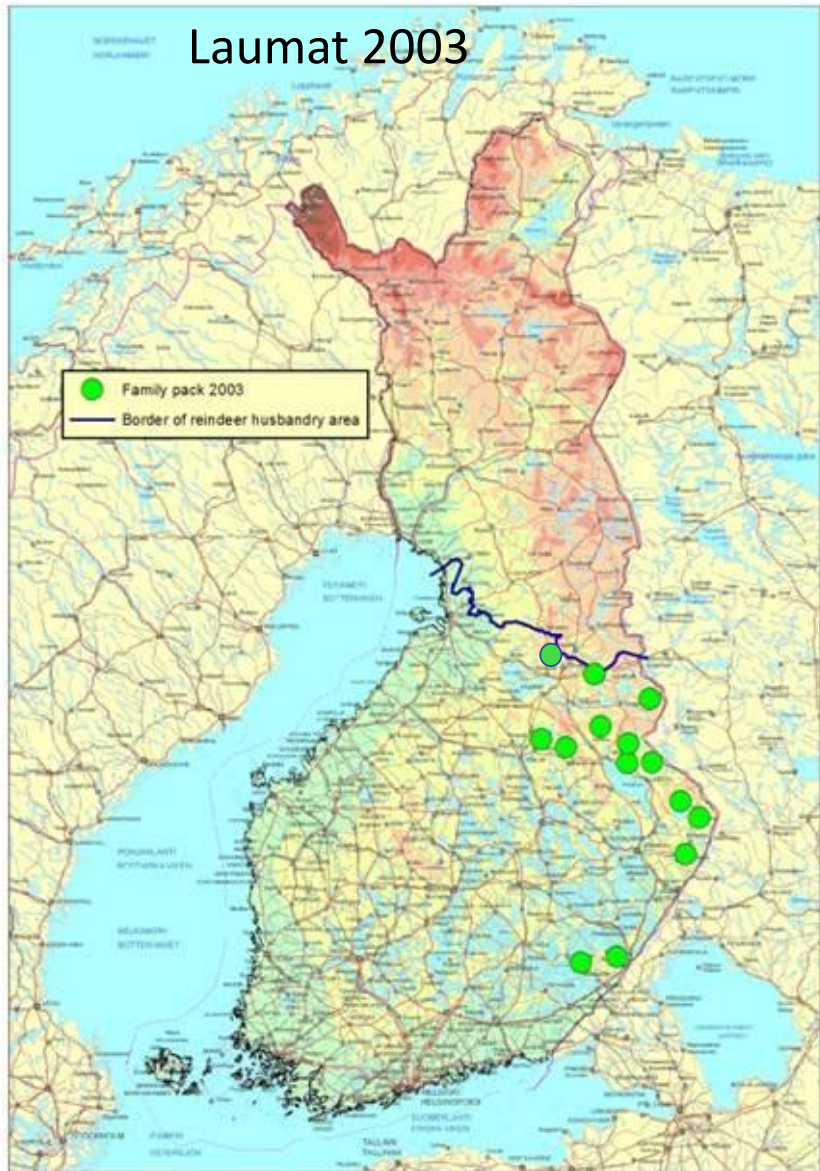
Asukkaita/km²

Sudet tiheään ihmisasutuksen alueella: Saksa

- Tulleet takaisin Puolasta
- Ensimmäinen perhelauma 2003
- 105 perhelaumaa 2019
- Keskim. 232 as./km²



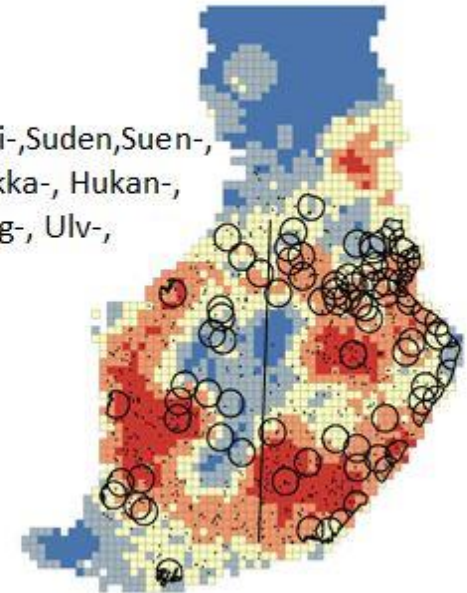
Suden esiintymiskuvan muutos



Suteen viittavat paikannimet

Susikantaiset paikannimet (GIZScore-rasteri) + laumareviirit

Susi-, Suden, Suen-,
Hukka-, Hukan-,
Varg-, Ulv-,



Pihalla käyvä susi ei yleensä ole ”epänormaali”

- Sudet ovat älykkäitä, sopeutumiskykyisiä ja yksilöllisiä – vallitseva tilanne ja yksilön aiemmat kokemukset
- Susi todella käyttäytyy epätavallisen rohkeasti tai
- Suden tulkitaan käyttäytyvän tavalla, joka ei vastaa ihmisen odotuksia suden normaalista käyttäytymisestä (huomattavasti yleisempää)

Petter Wabakken, Åke Aronson, Thomas H. Strømseth,
Håkan Sand, Linn Svensson og Ilpo Kojola

Wolf in Scandinavia Ulv i Skandinavia

Statusrapport for vinteren 2007-2008



Pahimmillaan näin



Kuva Seppo Ronkainen

Taustahuomioita



- Asutuksen lähellä liikkuvien susia usein pidetään nk. rohkeina susina
- On erotettava ihmisen lähelle tulevat sudet asutuksen piirissä vierailevista yksilöistä – sudet eivät tietoisia ihmisen läheisyydestä
- Ravinnon ohella koira voi olla vahva houkutin sudelle – jopa niin, että susi jättää ottamatta huomioon lähellä olevan ihmisen
- Nuoret sudet ovat kokemattomia ja uteliaita, ja myös muuntautumiskykyisempiä - ihmisvaikutteisilla reviireillä ne voivat tulla tottuneemmiksi ihmisen välittömään läheisyyteen

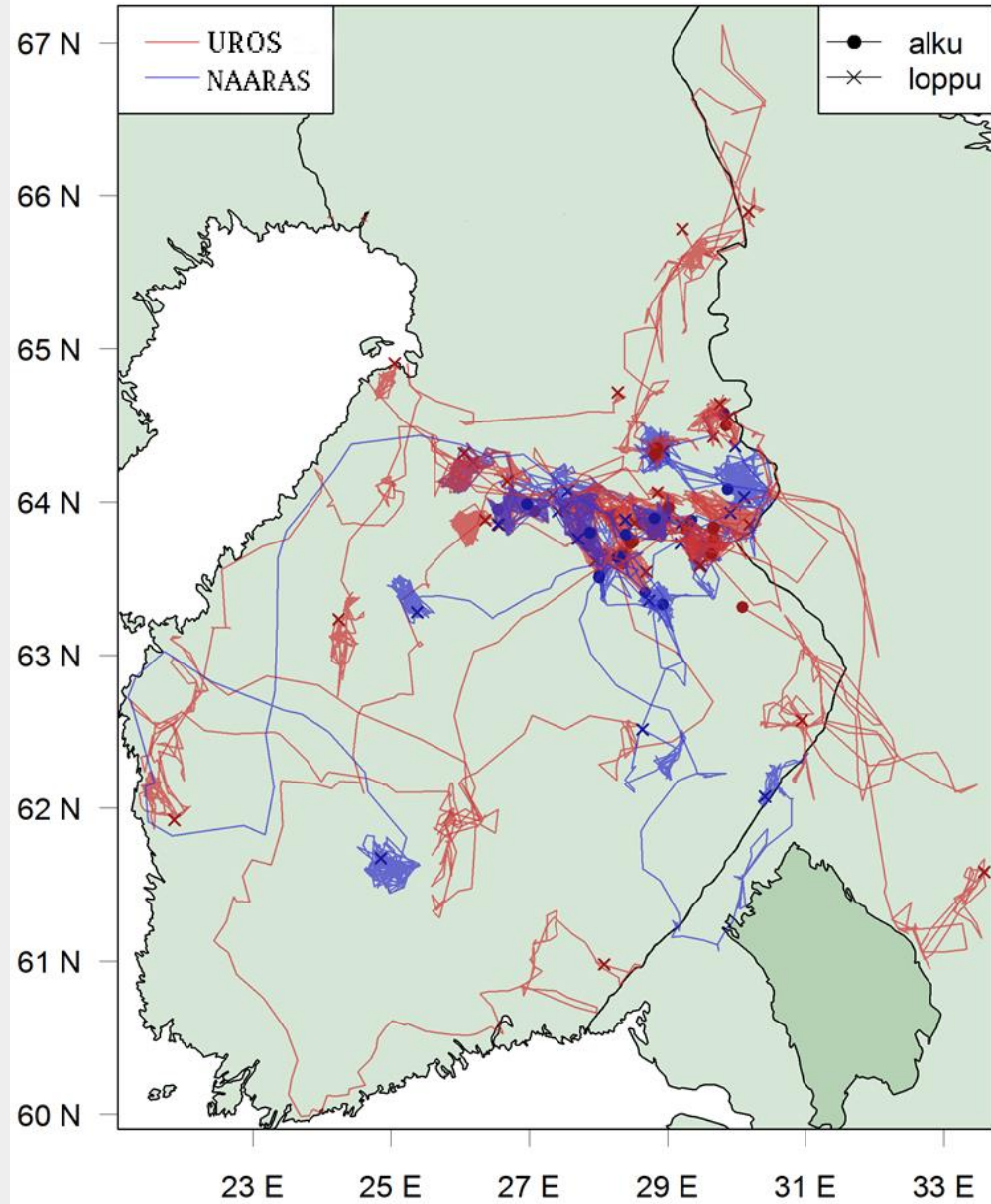


Pihavierailujen määrä on koholla



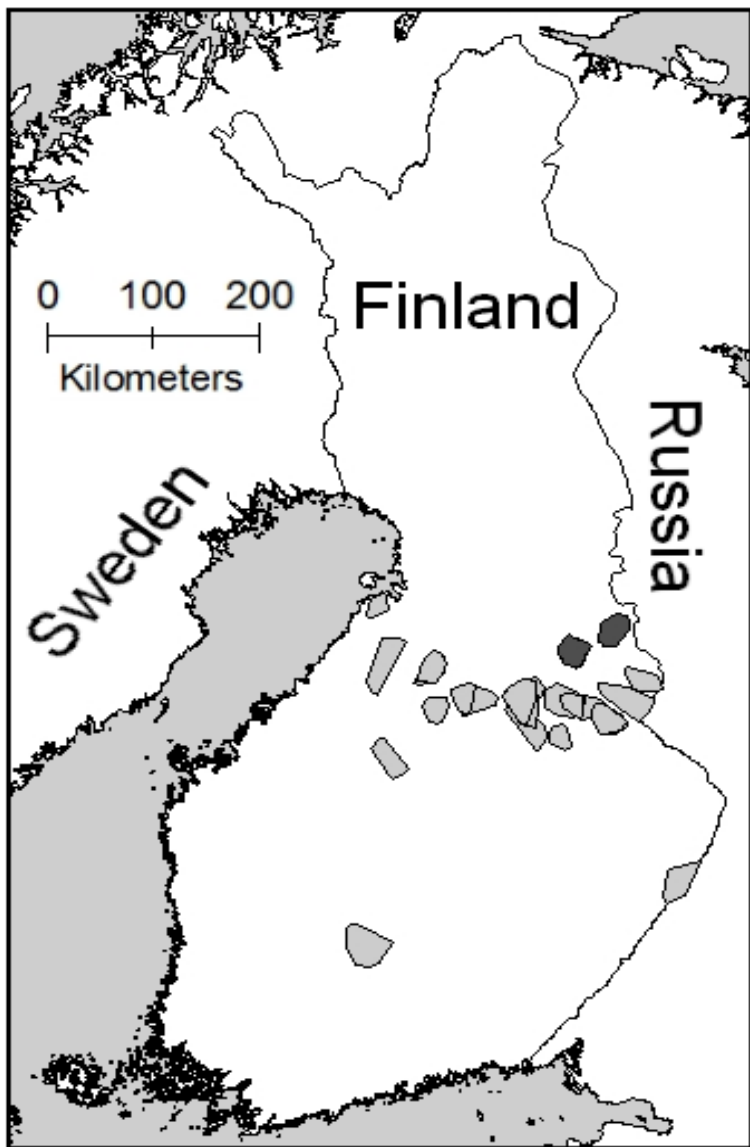
- Kun reviirillä on tiheässä pihapiirejä
- Kun susi on nuori (kokematon)
- Kun susi vaeltaa vieraalla alueella
- Kun pihalla on jotain houkuttelevaa
- Jos susi on aiemmin löytänyt asutuksen tuntumasta syötävää
- Jos sudet ovat oppineet luottamaan kyläteihin kulkureitteinään
- Jos suden tai sen lauman kyky saada luonnonvaraista saalista on heikentynyt
- Kun kyseessä on itsetuntoinen tai utelias susi
- Jos alueella liikkuu koirista seuraa hakeva susi

Reviirisudet ja vaeltajat



SusiLIFE

Reviireillään elävät sudet välttelevät maanteitä, mutta käyttävät liikkueissaan metsäteitä



Sukupuoli	MAANTIET suosii/välttää	METSÄTIET suosii/välttää
naaras	1/8	6/3
uros	0/16	12/4
KAIKKI	1/24	18/7

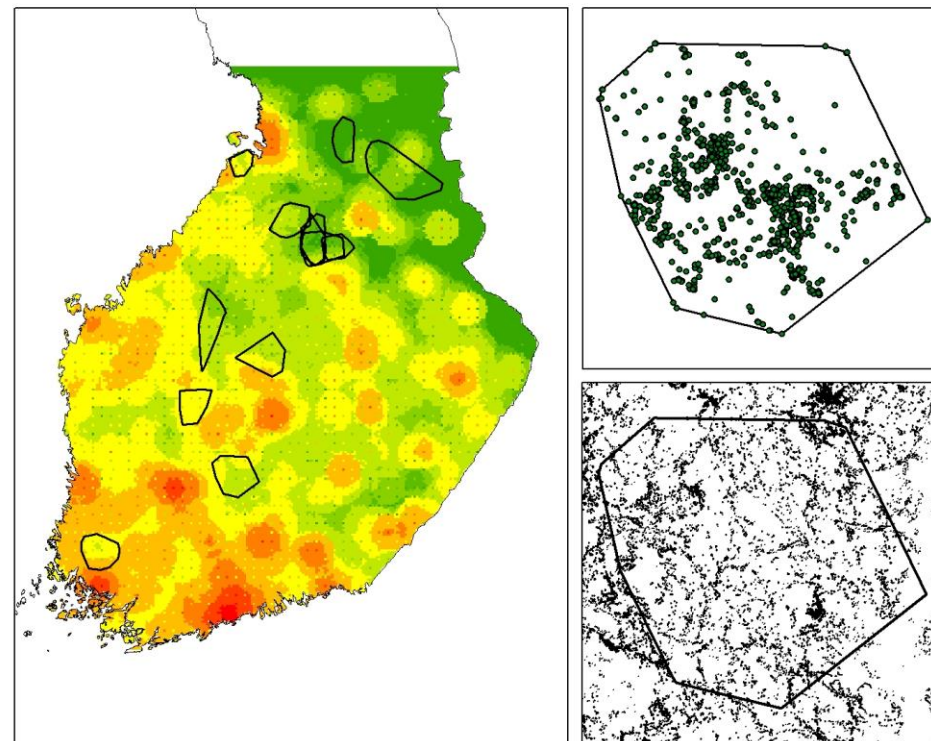


I.Kojola

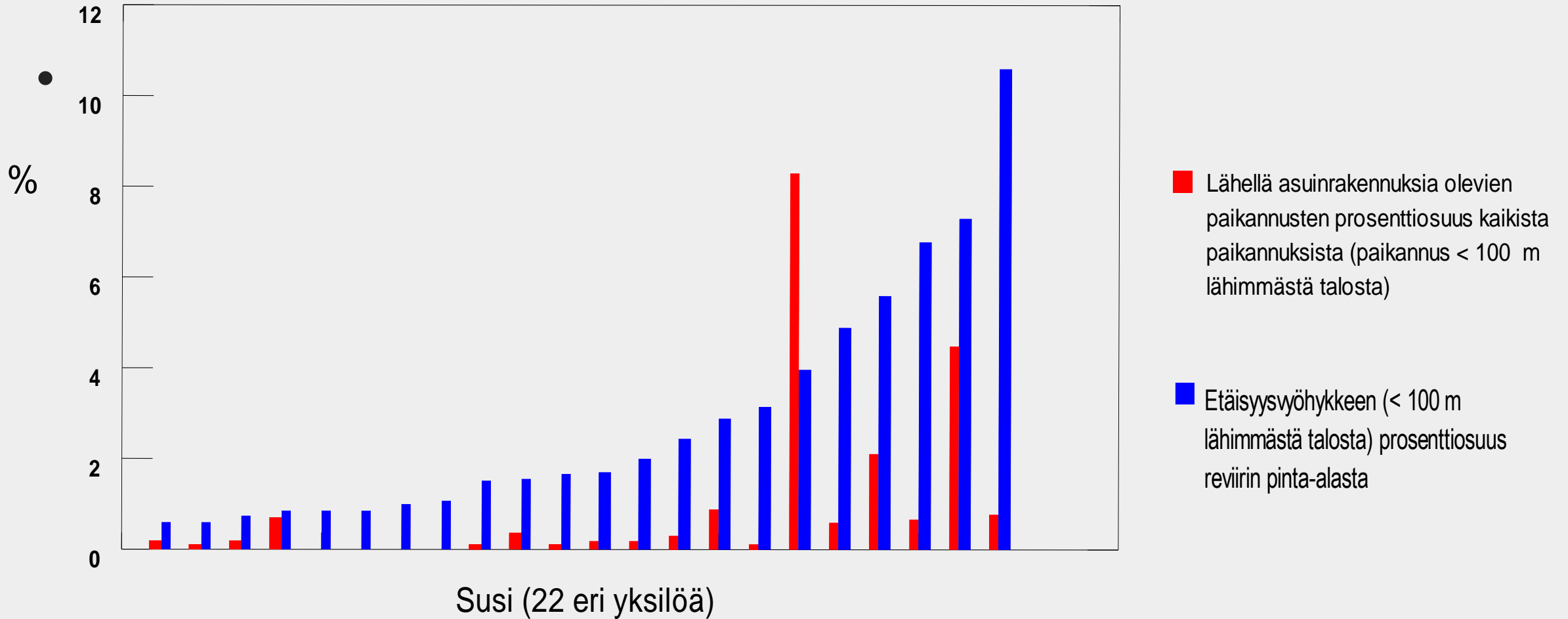
Analyysi liikkumisesta piha-alueilla



- Suden GPS -paikannukset reviirillä
- Asuinrakennukset



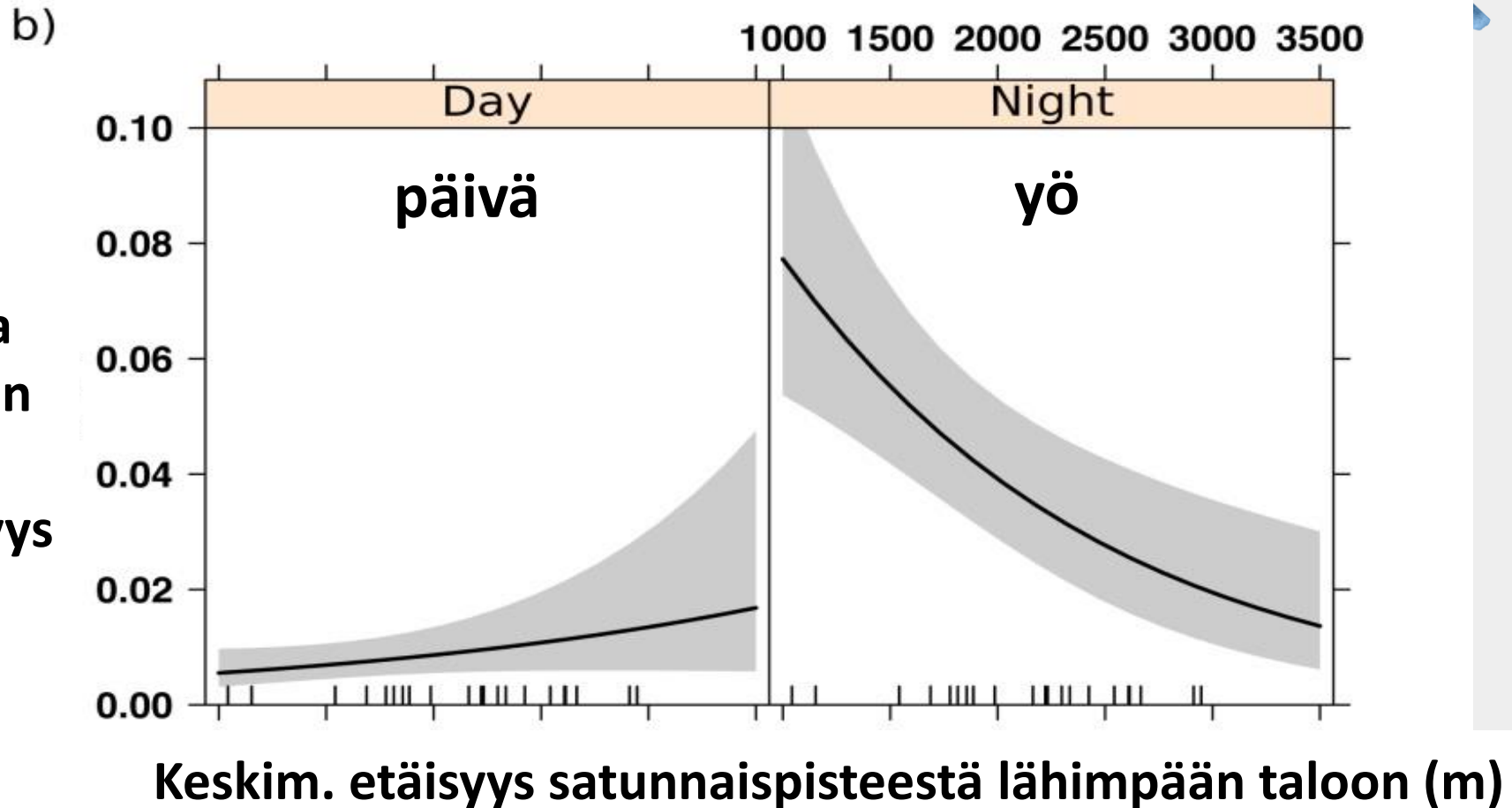
Sudet välttelivät asumuksia, mutta



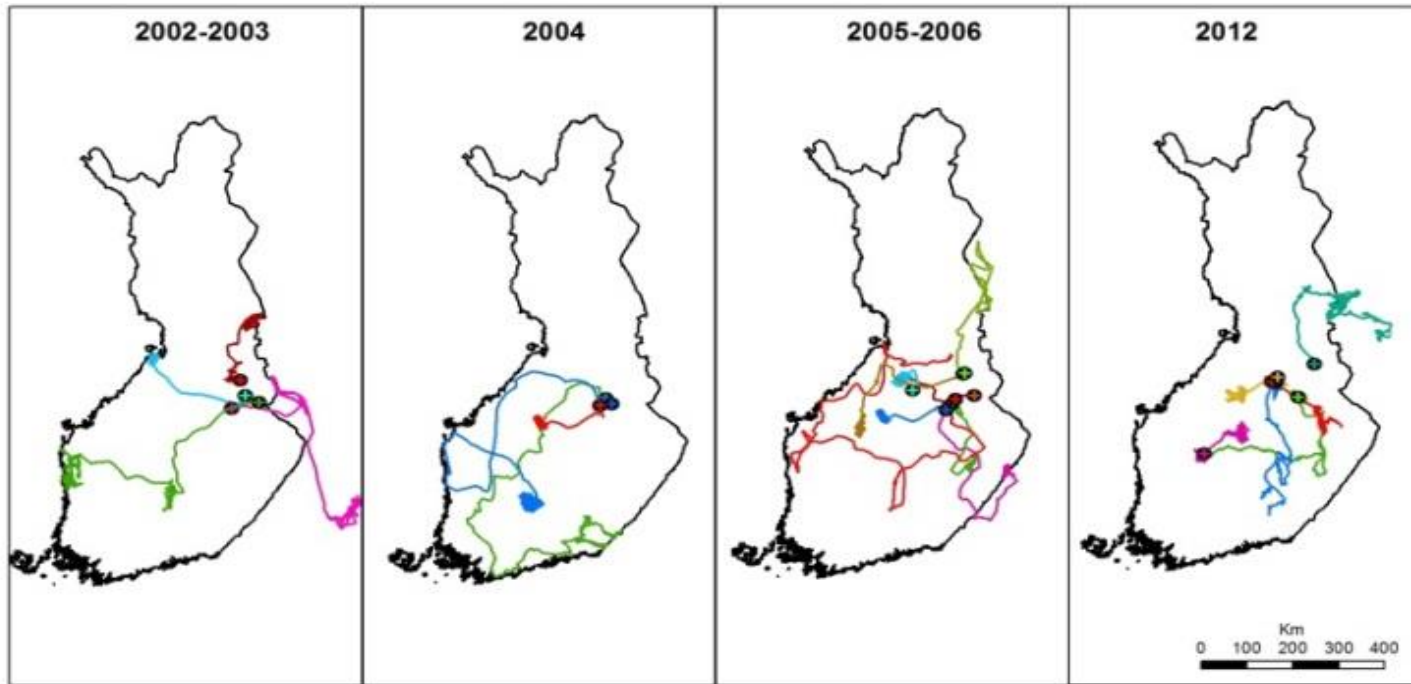
Asutuksen tiheys ja susien vierailut piha-alueilla

SusiLIFE

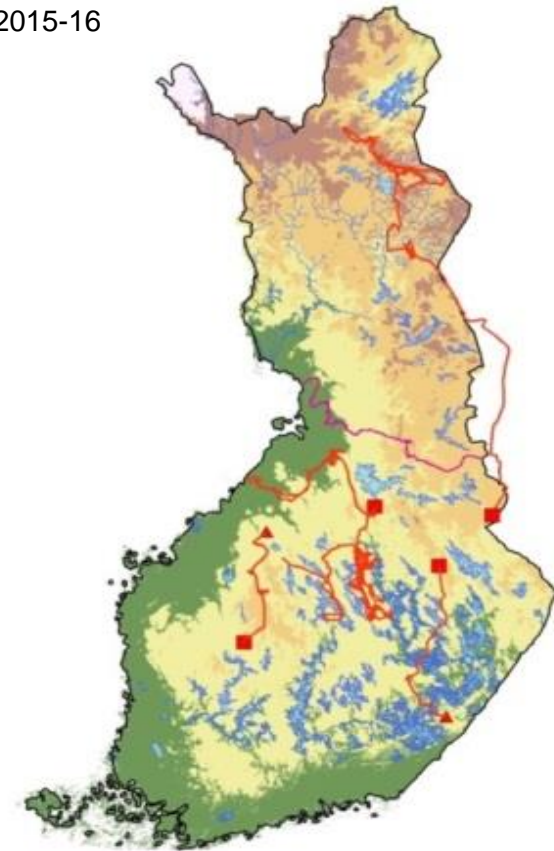
Piha-
alueella
vierailun
toden-
näköisyys



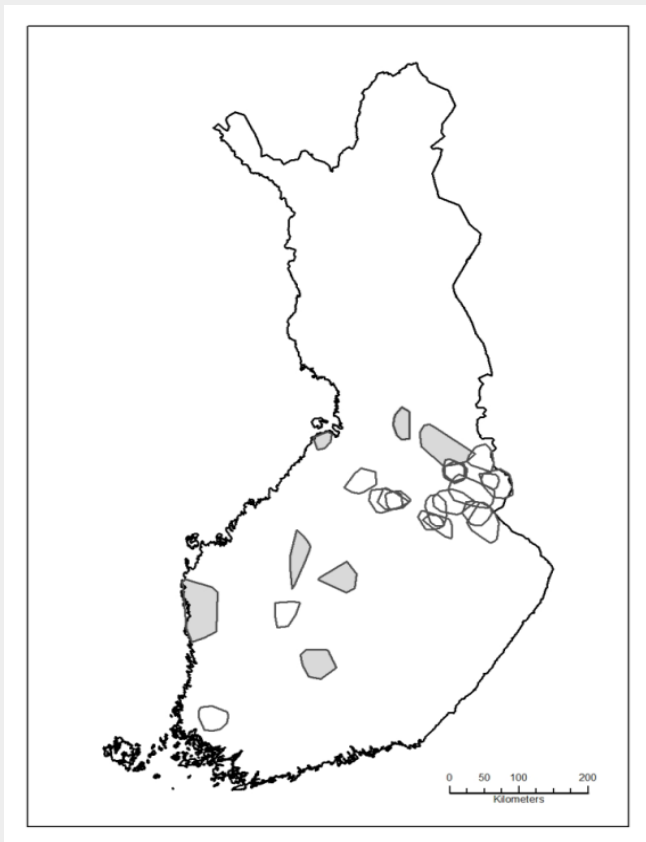
Vaeltajat



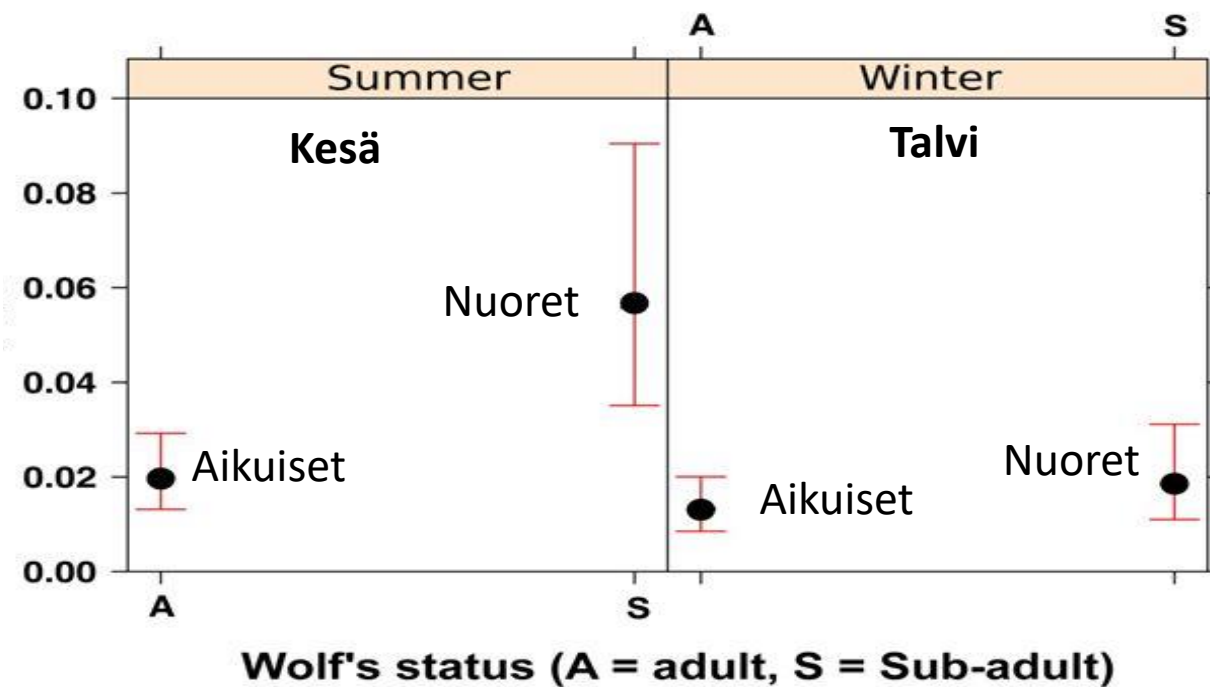
2015-16



Vaellettuun uudelle reviirille, nuoret sudet vierailevat piha-alueilla aluksi useammin kuin reviirinsä aiempina vuosina vallanneet aikuiset



Piha-alueella vierailun todennäköisyys

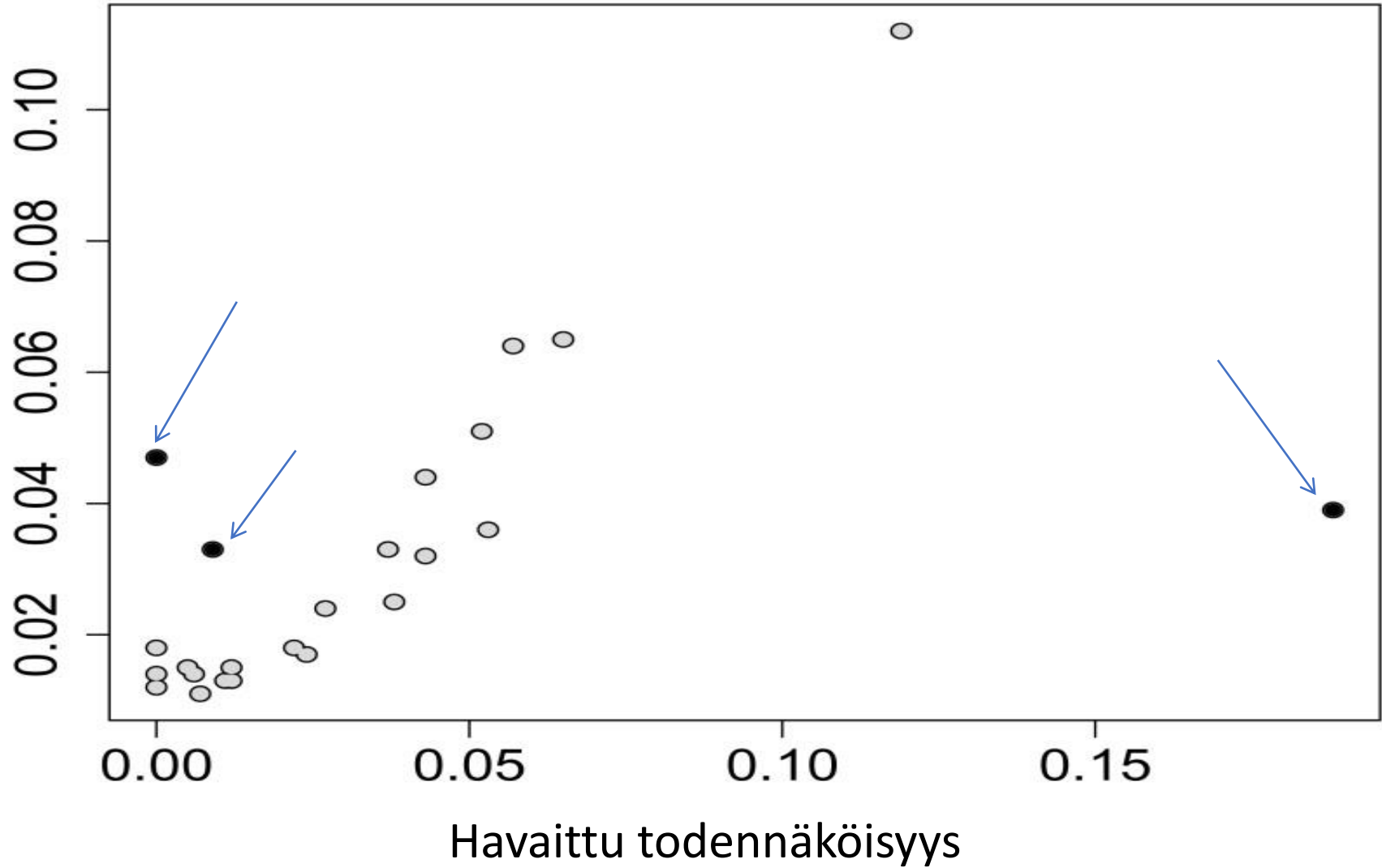


 Nuoret

 Aikuiset

Kolme 25 sudesta ei käyttäytynyt kuten malli ennusti

Mallin
ennustama
todennäköisyys



Suhtautuminen ihmiseen - käsitteitä



- **Tottuminen** – ihmisestä ei uhkaa, sopeutumisprosessi, *vahvasta tottumisesta* voi tulla ongelmallista
- **Lähikontakti** – susi ja ihminen ≤ 30 m etäisyydellä toisistaan ja susi voi selvästi tunnistaa ihmisen ihmiseksi; jos susi ei pakene se voi olla vahvasti tottunut tai positiivisesti ehdollistunut ihmiseen
- **Positiivinen ehdollistuminen** – positiivinen yllyke, kuten ravinto, kiinnostava kohde yms. Susi voi oppia yhdistämään ihmisen läsnäolon ravintoon (*ehdollistuminen ravintoon*, esim. leirintäalueet ja takapihat)
- **Negatiivinen ehdollistuminen** – välttelyyn johtava ehdollistuminen negatiivisten kokemusten kautta, esim. kumiluodit tai ilotulitteet
- **Rohkea susi** (bold wolf) – yksilö, joka toistuvasti sietää ihmisiksi tunnistamiaan ihmisiä ≤ 30 m etäisyydellä itsestään tai jopa näissä tilanteissa lähestyy ihmisiä (huom.: susi ei yleensä tunnista ajoneuvossa olevaa ihmistä ihmiseksi).
Synä yleensä vahva tottuminen tai ehdollistuminen ravintoon.

Metsästyksen vaikutus



- Ei tieteellistä näyttöä, että metsästykseltä rauhoitettujen susikantojen alueella sudet olisivat vaarallisempia ihmiselle
- Rohkeudessa on perinnöllinen komponentti, ja metsästetyissä populaatioissa rohkeammilla susilla on heikompi lisääntymismenestys – metsästys voi suosia arkuutta
- Jos sudella ei ole syytä ehdollistua positiivisesti ihmiseen, ne eivät tavallisesti noteeraa ihmistä myöskään rauhoitetuissa populaatioissa

Toimenpiteitä



- Proaktiivisuus – älä lähesty, älä ruoki!
- Dokumentaatio – jokaisen rohkeaa suttu koskevan havainnon tulisi olla ensikäden tieto, jonka asiantuntijan varmistaa maastossa sekä analysoi
- Yhteinen kansainvälinen aineisto
- Houkuttelevien tekijöiden poisto → pelotteiden testaaminen → suden poistaminen
- Toimenpiteet ja niiden perustelut kansalaisten ja eksperttien tietoon kansainvälisesti

Kiitos!



Kuva: Jarkko Alatalo / Vastavalo

Lähteet:

Large Carnivore Initiative
for Europe (LCIE):
Management of bold
wolves

Suomalainen

susitutkimus