



SusiLIFE



Petoyhdyshenkilöt linkkinä paikallisten yhteisöjen ja viranomaisten välillä

Mediainfo 30.3.2023

Mari Lyly

Erikoissuunnittelija



Petoyhdyshenkilö

- Suurpetoihin ja niiden jälkiin sekä jätöksiin perehtynyt, koulutettu tutkimuksen avustaja.
- Paikallinen suurpetoasiantuntija, joka välittää tietoa yhteisön sekä viranomaisten ja hallinnon välillä.
- Jakaa neutraalia, oikeaa tietoa pedoista ja ”avustaa” kansalaisia suurpetotilanteissa.
- On paikalla matalammalla kynnyksellä kuin mihin riistahallinto ja viranomaiset pystyisivät.
- Yhteystiedot löytyvät <https://riista.fi/riistahallinto/yhteystiedot/yhteystietohaku/#org=RHY&type=PETOYHDYSHENKILO>



PETOYHDYSHENKILO



Petoyhdyshenkilöverkoston alkuvaiheet



- Petoyhdysmies-toiminnan (PYM) alkuaajoista on vähän tietoa saatavilla.
 - Riista- ja kalatalouden tutkimuslaitoksen (RKTL) tiedotteessa no. 83 (16.1.1989) on maininta järjestelmän alkuaajoista:
”Vuodesta 1978 lähtien maassamme on kerätty vakioisella menetelmällä näkö-, jälki- ja jätöshavainnot ympäri vuoden suurpetojen vähimmäiskantojen koon määrittämiseksi.”
 - Petoyhdysmiesten taustaorganisaatioiksi todetaan riistanhoitoyhdistykset, paliskunnat, rajavartiolaitos sekä RKTL:n tutkimusosaston omat työntekijät.
- Järjestelmällistä havaintojen kirjaamista on ollut ainakin vuodesta 1993 lähtien.
 - Vuonna 1993 kirjattiin 2 471 havaintoa suurpedoista noin 200 aktiivisen petoyhdysmiehen toimesta. Samana vuonna toimi kaikkiaan noin 850 petoyhdysmiestä.
- Petoyhdysmies-verkoston (PYM) nimi muutettiin myöhemmin petoyhdyshenkilö-verkostoksi (PYH).

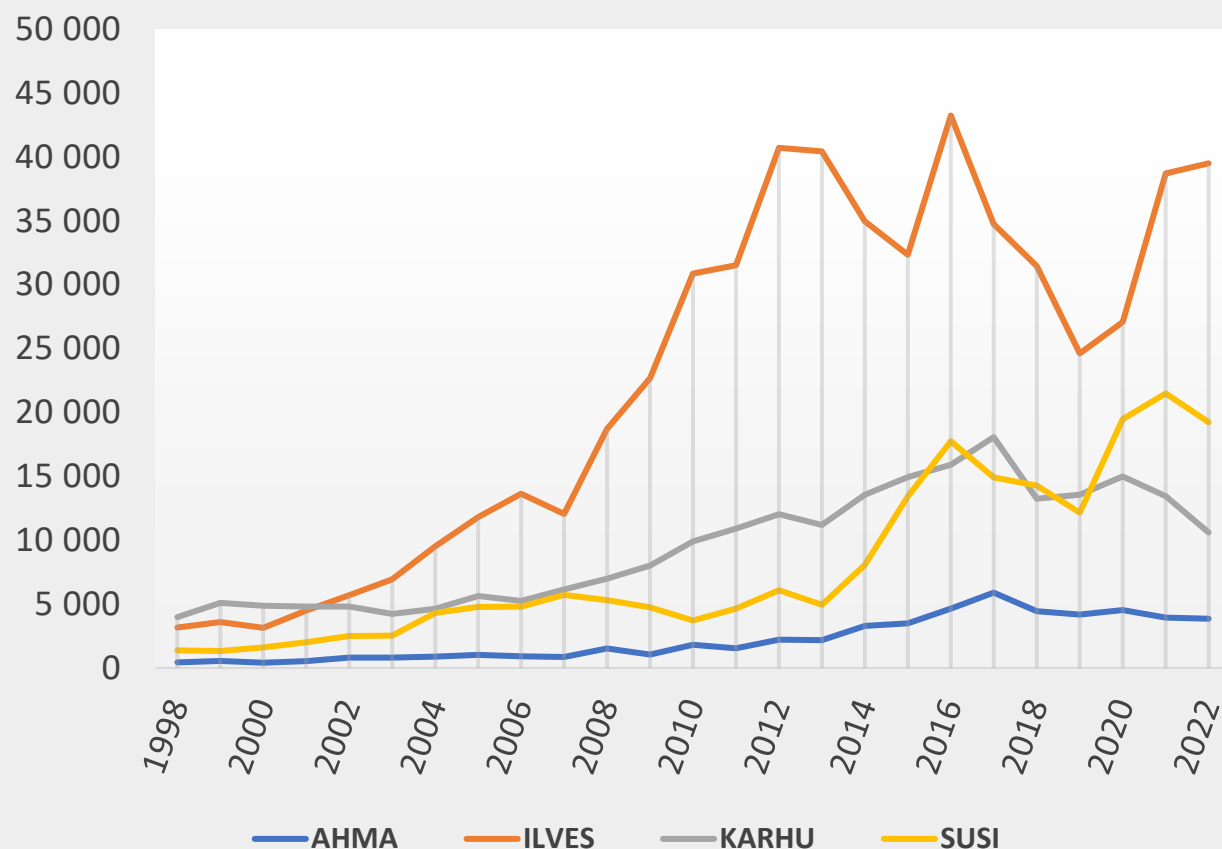


Havaintojen kehittyminen



- Havaintolukumäärien kehitys oli maltillista vuosituhanen vaihteeseen saakka, mutta sen jälkeen havaintojen kirjaaminen runsastui. Vuonna 1999 havaintorivien kokonaismäärä ylitti 10 000 havainnon rajan. Vuonna 2022 kirjattiin yli 73 000 havaintoa.
- Eniten havaintoja tehdään ilveksestä ja vähiten ahmasta.
- Vaikka havaintojen määrästä ei voida suoraan päätellä yksilöiden lukumääriä, kertovat ne yleisellä tasolla lajien havaittavuudesta, levinneisyydestä ja lukumäärästä.

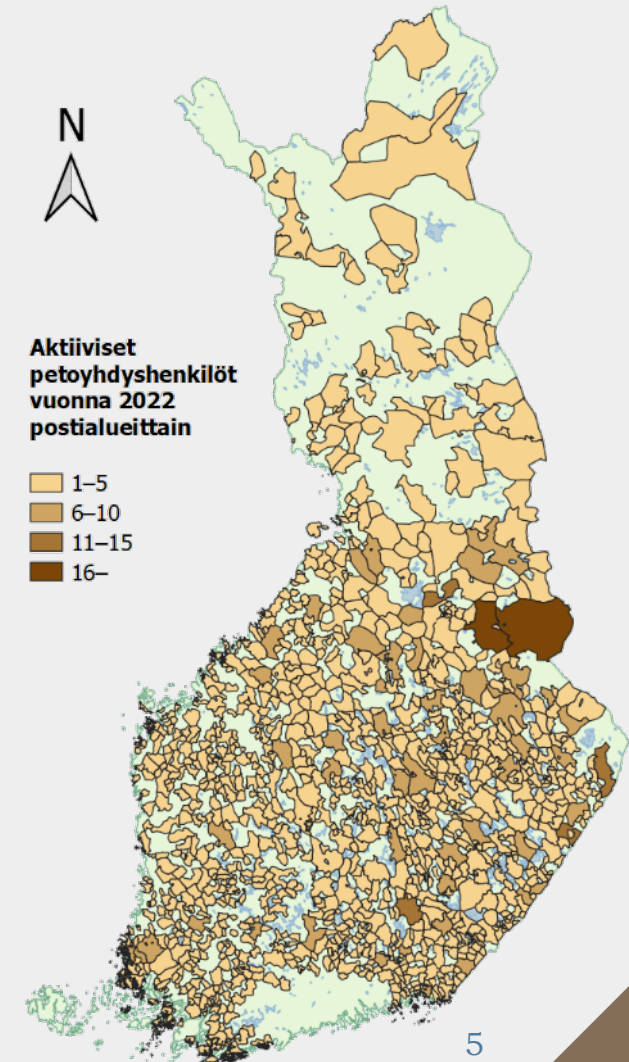
HAVAITOKIRJAUSTEN MÄÄRÄ VUOSITTAIN



Petoyhdyshenkilöverkosto nyt



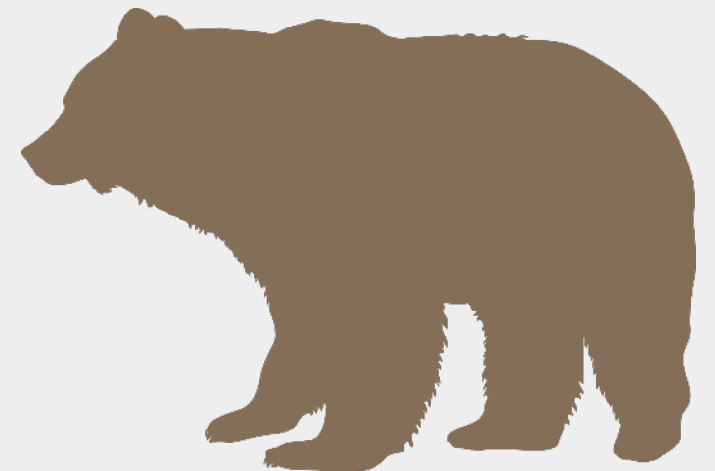
- Suomessa toimi vuoden 2022 lopussa 2 446 vapaaehtoista petoyhdyshenkilöä.
- Suomen riistakeskus kouluttaa ja nimittää petoyhdyshenkilöt.
 - Tyypillisesti riistanhoitoyhdistykset esittävät kouluttautuneita jäseniään tehtävään.
 - Tehtävään voidaan nimittää myös muita koulutuksen käyneitä (ei-metsästäjiä).



Suurpetohavainnon varmistaminen



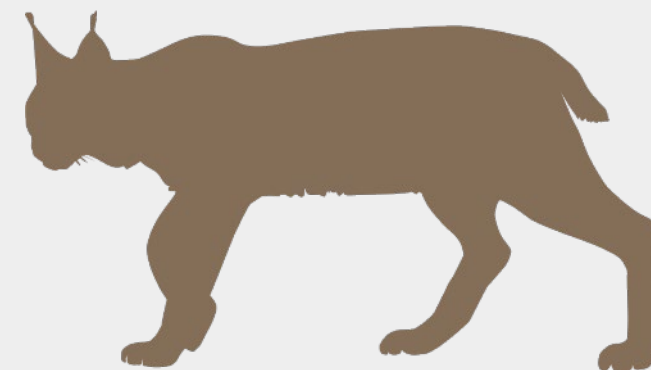
- Tulisi ilmoittaa alueen petoyhdyshenkilölle aina tuoreeltaan.
- Petoyhdyshenkilö tarkistaa havainnon itse tai luotettavan avustajan avulla:
 - varmistaa, että kyseessä on suurpeto, ja määrittää lajin
 - pyrkii selvittämään yksilöiden lukumäärän (vaati usein jäljittämistä)
 - mittaa mahdolliset jäljet
 - kerää muut havainnosta saatavat tiedot
 - tallentaa varmistetun havainnon Luonnonvarakeskuksen Tassu-suurpetohavaintojärjestelmään
 - kertoo havainnon ilmoittajalle selvityksensä tuloksen



Mihin kerättyä tietoa käytetään?



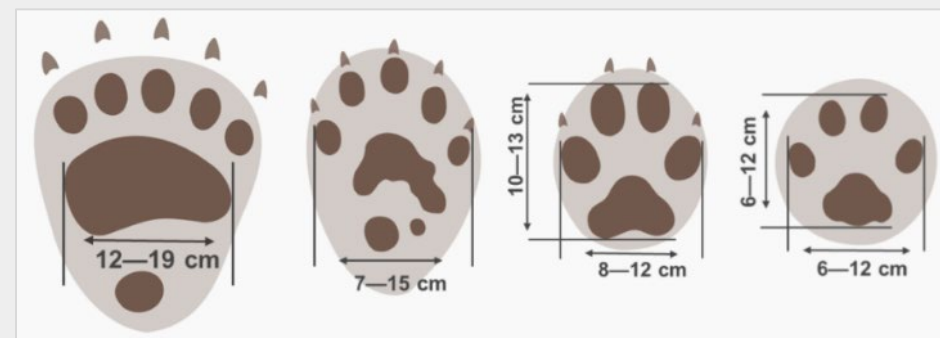
- Peto yhdyshenkilöiden avulla kansalaishavainnot siirtyvät osaksi tutkimusta: varmennetut havainnot muodostavat perustan suurpetojen kannanarvioinnille.
 - Laadukkaat ja kattavat havainnot mahdollistavat tarkat kanta-arviot.
 - Tiedot susihavainnoista tukevat reviireillä tehtävää DNA-keräystä.
- Kirjattuja tietoja hyödynnetään tutkimuksen ohella myös hallinnon ja viranomaisten tehtävissä.
- Hyvä petoyhdyshenkilö motivoi ihmisiä ilmoittamaan havainnoistaan, jotta suurpetojen kannanhoito pohjautuisi parhaaseen mahdolliseen tietoon.



Petoyhdyshenkilöiden koulutus



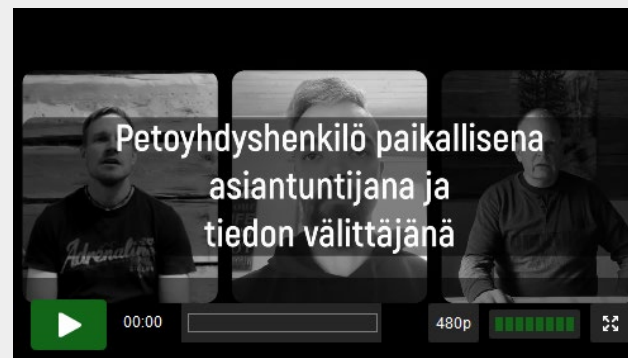
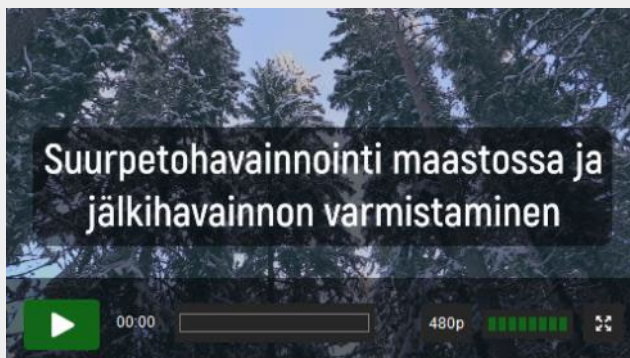
- Koulutusta päivitetään osana SusiLIFE-hanketta.
- Verkkokurssi julkaistiin vuonna 2022 ja siihen on tulossa lisäosia vuosien 2023–2024 aikana.
 - Lisäosia tuotetaan mm. viestintään ja kansalaisten kohtaamiseen
 - Kurssi vapaasti tutustuttavissa <https://www.riistainfo.fi/kurssi/petoyhdyshenkilon-peruskurssi/>
- Tavoitteena on **vahvistaa petoyhdyshenkilöiden asiantuntijuutta**. Materiaali tukee petoyhdyshenkilöitä suurpetoihin liittyvissä tilanteissa antaen käytännönläheisiä ohjeita.
 - Kaikilta petoyhdyshenkilöiltä vaaditaan koulutuksen suorittaminen, mihin verkkokurssi tuo lisäväylän.
 - Myös nykyisiä vapaaehtoisia kannustetaan päivittämään osaamistaan, jolloin verkoston tietopohja yhtenäistyy.



Suomen riistakeskus nimittää petoyhdyshenkilön tehtävään



- Petoyhdyshenkilöksi tahtovan tulee olla yhteydessä riistanhoitoyhdistykseen tai Suomen riistakeskukseen
 - Pelkkä koulutus ei tuo PYH-statusta
 - Tehtävään voidaan hyväksyä henkilö, joka on suorittanut koulutuksen ja tunnetaan rehelliseksi sekä luotettavaksi, ja on henkilökohtaisilta ominaisuuksiltaan tehtävään sopiva.



Aktiivinen ja verkostoituva toimija



- Petoyhdys henkilön asiantuntemusta voidaan käyttää viestinnässä, konfliktien selvittelyssä, tukena suurriistavirka-avun (SRVA) tapauksissa, erillislaskennoissa ja näytteiden keräämisessä.
- Petoyhdys henkilö ei ole pelkkä nimitys, vaan tehtävää pitää hoitaa aktiivisesti.
 - Esimerkiksi, jos havaintoja ei ilman erityistä syytä ole kirjattu yli vuoteen, voidaan henkilöltä poistaa oikeudet toimia tehtävässä.
- Luotetuista henkilöistä koostuva, eri puolille omaa toimialuetta ulottuva avustajaverkosto tehostaa havaintojen keräämistä, vähentää ajokilometrejä ja helpottaa havaintojen varmistamista.



Jaakko Alalantela

SusiLIFE edistää vuorovaikutusta ja yhteistyötä tukemalla PYH-verkostoa



- Suurpetohavaintoja raportoivien määrää pyritään lisäämään
 - Jatkossa muidenkin luonnossa liikkujien kuin metsästäjien on entistä helpompi tulla mukaan.
 - Verkostoon kasvaessa kattavuus paranee ja yksittäisten henkilöiden työtaakka kevenee.
- Hankkeen suunnittelijat tekevät yhteistyötä petoyhdyshenkilöiden kanssa havaintojen ja DNA-näytteiden kokoamiseksi susireviireiltä.
- Hanke on osallistunut petoyhdyshenkilöiden oppaan tekoon ja koulutusmateriaalin päivittämiseen.
- Ainutlaatuista toimintamallia on esitelty myös kansainvälisissä tilaisuuksissa.



Jaakko Alalantela



SusiLIFE

www.susilife.fi

susilife@luke.fi

 [@LIFEborealWOLF](https://www.facebook.com/LIFEborealWOLF)

 [@LIFEborealWOLF](https://twitter.com/LIFEborealWOLF)